



Caritas-Förderzentrum

St. Severin-Schule Passau



H A U S O R D N U N G

Unsere Leitsätze

- Das körperliche und seelische Wohlergehen aller Kinder, Jugendlichen, jungen Erwachsenen sowie aller Mitarbeiter* steht für uns an erster Stelle.
- Wir lösen Konflikte ohne psychische und physische Gewalt.
- Auf dem gesamten Schulgelände gilt das Jugendschutzgesetz.
- Auf dem gesamten Schulgelände gilt die Straßenverkehrsordnung (StVO).
- Wir alle achten auf energiesparendes und ressourcenschonendes Verhalten.
- Wir alle — auch Besucher — sind verantwortlich für die Einhaltung der Hausordnung.
- Einrichtungsfremde Personen und Besucher melden sich im Sekretariat an.
- Das Caritas Förderzentrum St. Severin-Schule übernimmt keine Haftung für privates Eigentum. Einzelfallentscheidungen sind bei medizinischen Hilfsmitteln (Brille, Talker, Orthesen etc.) möglich.



Rauchverbot

Es herrscht allgemeines Rauchverbot auf dem gesamten Schulgelände.



Respektvoller Umgang

Wir gehen gut miteinander um.

Wir setzen uns ein für Toleranz und gegen Rassismus.



Ordnung im Schulhaus

Wir achten auf Sauberkeit im Schulhaus und auf dem Schulgelände.



Nutzung von Mobiltelefonen und anderen digitalen Medien

Mobiltelefone, mp3-Player und andere digitale Medien sind während der Zeit von 8.00 bis 13.15 Uhr auszuschalten.

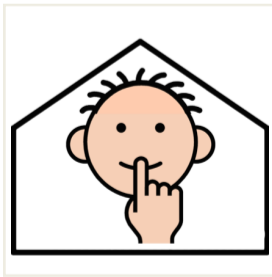
Mitarbeitern ist die Benutzung während ihrer Pausenzeiten in den dafür vorgesehenen Räumen gestattet.

Für die Aufbewahrung des Gerätes ist der Eigentümer verantwortlich.



Achtung vor fremdem Eigentum

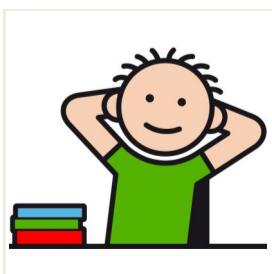
Wir lassen unsere Finger von Sachen, die uns nicht gehören.



Recht auf ungestörtes Lernen

Jeder Schüler hat das Recht, sich auf seine Aufgaben konzentrieren zu können.

Um Ruhe während der Kernunterrichtszeiten von 8.15 – 10.00 Uhr und von 11.00 – 13.15 Uhr wird gebeten.



Regeln für Pause und Freizeit

Pausenzeiten: GS- und MS-Stufe 10.30 – 10.45 Uhr

BS-Stufe 10.45 – 11.00 Uhr

Die „Regeln für Pause und Freizeit“ hängen in der Pausenhalle (OG) und in der Pausenhalle (EG) aus.

