

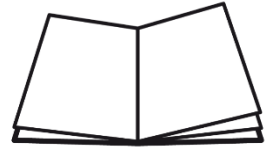


Handynutzung in der HPT St. Severin

Das ist wichtig!

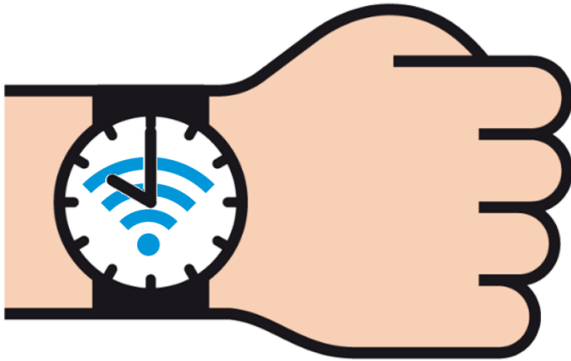
Regeln und
Vereinbarungen

Inhaltsverzeichnis

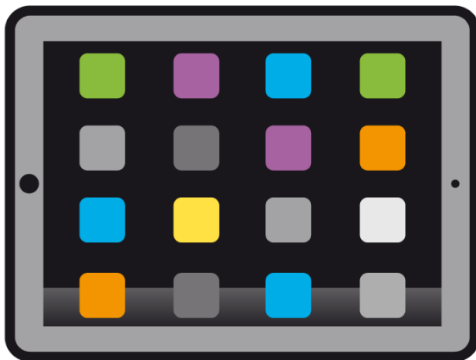


Zum Handy zahlen auch?	Seite 1
Wer und wann darf das Handy benutzt werden?	Seite 2
Wo darf man das Handy nicht nutzen?	Seite 3
Wo darf man das Handy nutzen?	Seite 4
Allgemeine Informationen	Seite 5
Verhaltensregeln	Seite 6
pornografische und sexistische Inhalte	Seite 8
fremdenfeindliche Inhalte	Seite 9
gewaltbeschönigende Inhalte	Seite 10
Umgang mit genannten Inhalten	Seite 11
Regelverstöße	Seite 13
Erstmaliger Regelverstoß in Schule und HPT	Seite 14
Regelverstoß, wenn du zum Bus gehst	Seite 15
Mehrmaliger Regelverstoß	Seite 16
So kannst du dich schützen	Seite 17
Cyber-Mobbing	Seite 18
Handy-Regelungen für Betreuer und Lehrer	Seite 19

Zum Handy zählen auch:



Smartwatch



Tablet

Es gelten die gleichen Regeln!

Wer darf das Handy benutzen?

Wie lange darfst du das Handy benutzen?

Wann darfst du das Handy benutzen?

Kein Handy für Schüler der SVE, GS und MS 5.



Du darfst dein Handy am

- Montag
- Dienstag
- Mittwoch und
- Donnerstag

nutzen.



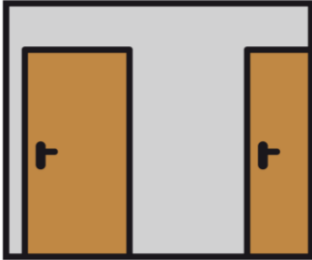
Montag bis Donnerstag
von

14:30 bis **15:30** Uhr.

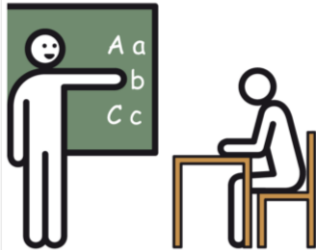


Kein Handy am **Freitag**

Hier darfst du dein Handy nicht nutzen.



Kein Handy am Gang



Kein Handy im Unterricht

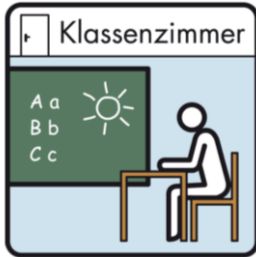


Kein Handy in der Pause



Kein Handy am WC

An diesen Orten darfst du dein Handy nutzen.



Im Klassenzimmer



Im HPT-Raum



In der Chill-Ecke

Das musst du wissen!

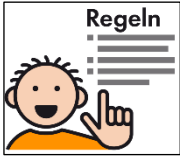
Kein W-Lan für Schüler-Handys.



Unsere Verhaltensregeln



Daran musst du dich halten



Unsere Verhaltensregeln

Daran musst du dich halten.



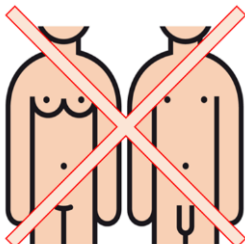
Keine Beleidigungen



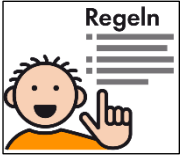
Schreibe keinen
fremden Personen.



Du darfst keine Fotos
machen.
Dazu zählen auch
Videos und Selfies.



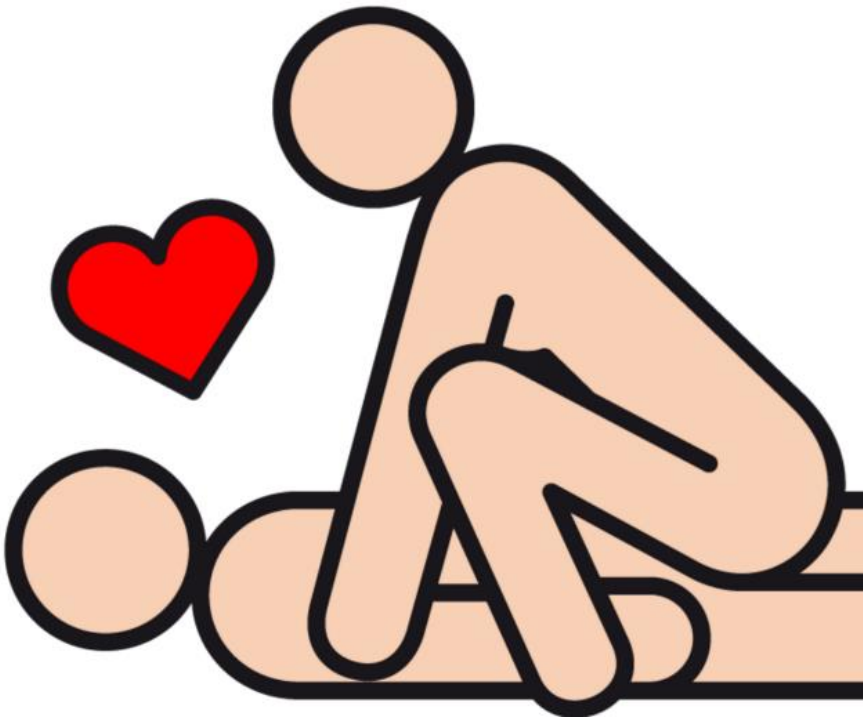
Mache und verschicke
keine Nacktfotos.

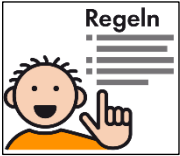


Mache und schicke keine Fotos, Videos und Texte mit pornografischen und sexistischen Inhalten.

Das sind pornografische und sexistische Inhalte:

- Personen haben Sex
- Abbildungen der weiblichen Brust
- Abbildung der Scheide
- Abbildung des Penis
- männerfeindliche Witze
- frauenfeindliche Witze





Mache und schicke keine Fotos, Videos und Texte mit fremdenfeindlichen Inhalten.

Das sind fremdenfeindliche Inhalte:

Wenn Menschen wegen

- ihrer Herkunft
- ihrem Glauben
- ihrer Hautfarbe
- ihrer Sexualität

beschimpft, beleidigt und ausgeschlossen werden.





Mache und schicke keine Fotos, Videos und Texte mit gewaltbeschönigenden Inhalten.

Das sind gewaltbeschönigende Inhalte:

Damit sind Parteien und Gruppen gemeint.

Sie haben eine radikale Meinung.

Das bedeutet, dass sie gegen alle Menschen sind, die eine andere Meinung haben.

Dazu gehören zum Beispiel Aufrufe zu Gewalt gegen Menschen, Tiere und Sachen.





Findest du Folgendes auf deinem Handy:

- pornografische und sexistische Inhalte



- fremdenfeindliche Inhalte



- gewaltbeschönigende Inhalte



- Geh zu deinen Betreuern und sprich darüber.



Hab keine Angst.

Du musst es melden, sonst kannst du bestraft werden.



Das passiert, wenn du es nicht meldest:

Die Polizei findet

- pornografische und sexistische Inhalte
- fremdenfeindliche Inhalte
- gewaltbeschönigende Inhalte



auf deinem Handy.



Die Polizei nimmt dein Handy mit.
Die Polizei löscht diese Inhalte.
Die Polizei kann dein Handy auch behalten.



Deine Eltern werden informiert.

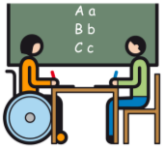
Regelverstoß



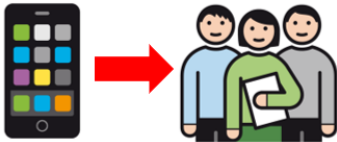
Das passiert, wenn du dich nicht an die Verhaltensregeln hältst.



Erstmaliger Regelverstoß



In Schule und Tagesstätte



Deine Betreuer und die Leitung nehmen dir dein Handy weg.

Du bekommst dein Handy erst zur Heimfahrt wieder.

Das bedeutet:

Du hast während der HPT-Handy-Zeit kein Handy.



Deshalb: Schalte dein Handy aus.



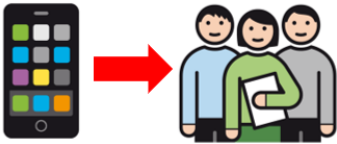
Regelverstoß,



wenn du zum Bus gehst

Am nächsten Handy-Tag darfst du dein Handy nicht benutzen.

Am nächsten Handy-Tag:

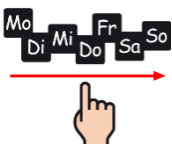


Deine Betreuer und die Leitung nehmen dir dein Handy weg.

Du bekommst dein Handy erst zur Heimfahrt wieder.

Das bedeutet:

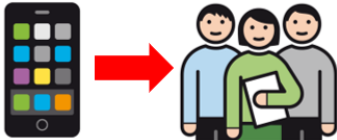
Du hast am nächsten Handy-Tag kein Handy.



5x 2x
3x



Mehrmaliger Regelverstoß

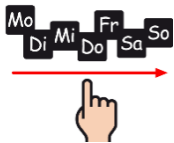


Deine Lehrer, Betreuer und die Leitung nehmen dir dein Handy weg.

Du bekommst dein Handy erst zur Heimfahrt wieder.



Am nächsten Handy-Tag darfst du dein Handy nicht benutzen.



Das ist wichtig! So kannst du dich schützen:

Schreibe keine persönlichen Daten ins Internet.

Zu den persönlichen Daten gehören:

- Name
- Handy-Nummer
- Telefon-Nummer
- Adresse und Wohnort
- Geburtstag
- Größe und Gewicht



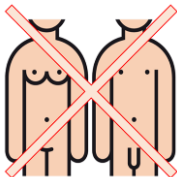
Keine Beleidigungen



Schreibe keinen fremden Personen.



Du darfst keine Fotos machen.
Dazu zählen auch Videos und Selfies.



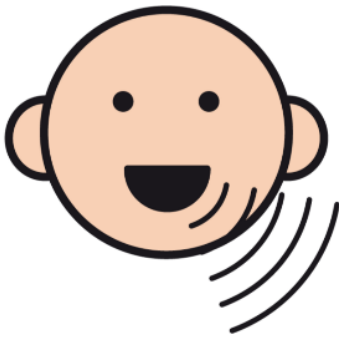
Verschicke keine Nacktfotos.

Cyber-Mobbing

Cyber-Mobbing ist Mobbing und Hänselei im Internet.

Wirst du im Internet beschimpft?
Erzählt jemand eine Lüge über
dich?

Jemand hat ein peinliches Foto
von dir gemacht?



Habe keine Angst.
Du bist nicht allein.
Sprich darüber.

Deine Betreuer und Lehrer sind für dich
da.
Sie helfen dir gerne.



Handy-Regelungen für Betreuer und Lehrer:

Mitarbeiter_innen dürfen das Handy nur in den Pausenzeiten in Personalräumen (Mitarbeitererraum, Lehrerzimmer) nutzen.

Die Handy-Nutzung ist auf dem Gelände nicht erlaubt.



Auf Grund der besseren Lesbarkeit wurde auf gendersensible Sprache verzichtet und das generische Maskulinum verwendet.
Sämtliche Personenbezeichnungen gelten gleichermaßen für alle Geschlechter.

**Caritas - Förderzentrum
St. Severin – Schule Passau
Heilpädagogische Tagesstätte
Förderschwerpunkt geistige Entwicklung**

Tel.: 08 51 / 49 36 8 – 0, Fax: 08 51 / 49 36 8 – 11

E-Mail: info@stseverin-schule-passau.de

